

ハケ・用水・わき水通信

NPO法人 府中かんきょう市民の会
発行 2016年1月15日(金) No.19
担当 葛西利武 ☎ 090-5564-5838
H P <http://f-env.sakura.ne.jp>
NPO・ボランティア活動センター登録団体

第2回

野鳥観察会のお知らせ



シヨウビタキ
昨年の野鳥観察会で撮影

日 程 1月30日(土)
集合場所 市川緑道「あずまや」 9:30集合
資料代 200円
◎参加希望者は直接「あずまや」へ集合。荒天中止
問い合わせ 田中香代子 ☎ 042-366-0966

今回は2回目の野鳥観察会です。

ハケにはジョウビタキ(㊤㊤)、シジウカラ(㊤㊤)、カワセミ(㊤㊤)、イカル、ツグミ、ハクセキレイなどの野鳥が飛来します。

今年も幸運なら、ジョウビタキ、カワセミなどに会えるかもしれません。皆さまの参加をお待ちしております。なお、できましたら、双眼鏡などご用意されるとよいと思います。

2015 活動報告

- ①野鳥観察会(2/21) 参加者11人
- ②春の清掃活動(5/17) 参加者15人
- ③わき水まつり
パート1(講演会6/28) 一般参加者45人
パート2(生き物探検隊等7/17~18) 一般参加者217人
- ④キツネノカミソリを観る会(本宿町緑地 7/26)
会員と通行人を含めて17人ほど
- ⑤秋の清掃活動と巣箱取り外し(10/24) 参加者29人
- ⑥西府ハケ周辺の歴史・自然遺産ウォッチング(11/23)
※資料代200円 参加者20人
- ⑦樹木名札付けと巣箱取り付け(12/5) 会員9人
- ⑧西府町湧水の会員による水量調査(毎月初めの年12回)
と水質調査(6月と12月の年2回) ※参加者=一般参加者+会員



シジウカラ
当会が取付けた本宿町緑地の巣箱に入る

2016 活動予定

2016年の活動予定も基本的には昨年と同じです。日程は4月後半に発行予定の「ハケ・用水・わき水通信(No.20)」でお知らせします。

今年も、多くの皆さまの参加をお待ちしております。



ハケに咲く花シリーズ 4

スイセン(水仙)。ヒガンバナ科の多年草。原産地は地中海沿岸で、花期は12月~4月。日本では暖地の海岸近くで、野生化したニホンスイセンなどが見られる。園芸品種が多い



カワセミ
わき水周辺の市川用水で撮影

★2面には、昨年10月に作成しましたカラー図版、『西府崖線と用水付近の生き物』の野鳥と昆虫(13~28)を抜粋しています。



13 ムクドリ



14 ハクセキレイ



21 ハケに取付けた巣箱に入るシジュウカラ



22 カワセミ



15 ツグミ



16 キセキレイ



23 コミスジ



24 キアゲハ



17 アオサギ



18 イカル



25 クロアゲハ



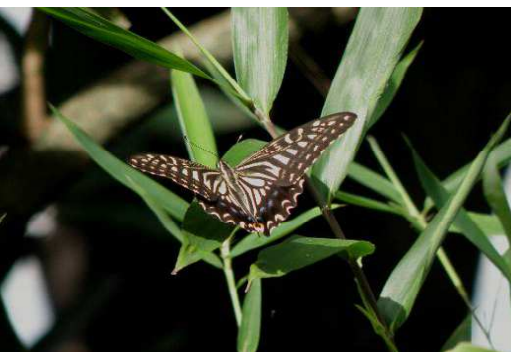
26 オオミズアオ



19 カルガモの赤ちゃん



20 シヨウリタキ



27 アゲハ



28 サトキマダラヒカゲ